

Презентация на тему «Создание МТФ в ОАО  
«Самаринское» Красногвардейского района  
Белгородской области



Целью настоящего проекта является  
производство и реализация молока в  
ОАО «Самарское»

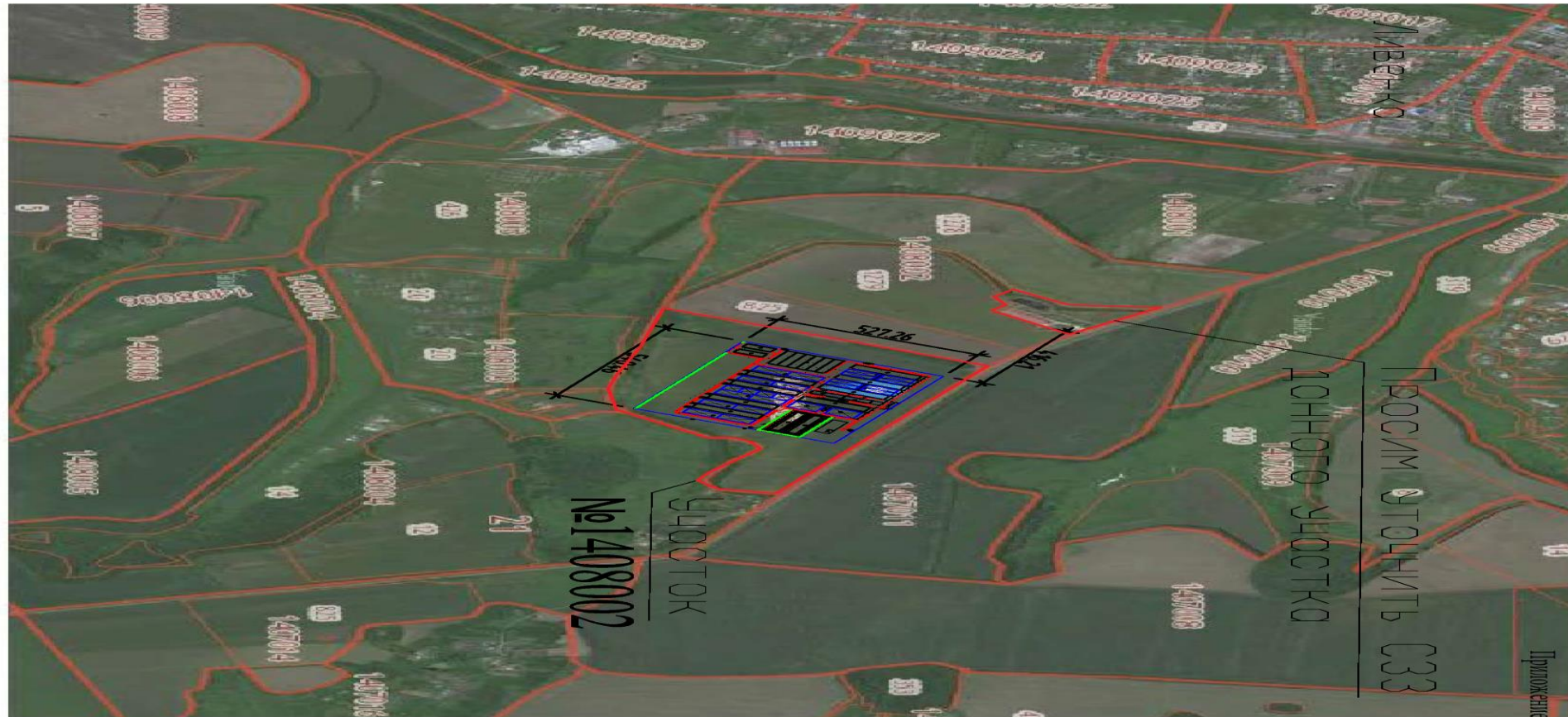
## Краткий инвестиционный меморандум

В настоящее время организация бизнеса в сфере сельского хозяйства является перспективным и прибыльным делом. Для этого существует ряд предпосылок. Во-первых, это государственная поддержка в виде возможности оформить субсидии и льготные займы. Во-вторых, это рост потребления молочной продукции внутри страны. В-третьих, это политика импортозамещения в сфере сельского хозяйства. В результате, срок окупаемости проекта составляет 48 месяцев, точка безубыточности проекта приходится на 3 год после начала работы.

Для организации молочной фермы потребуется закупить 1920 голов крупного рогатого скота (далее — КРС). Также необходимо нанять в штат 40 сотрудников. Для начала строительства потребуются земельный участок, который необходимо приобрести в собственность. Минимальная площадь участка 299 000 кв.м.

В данном бизнесе отсутствует ярко выраженная сезонность, так как молоко потребляется ежедневно. Продукция фермы относится к категории скоропортящихся. Оптовая цена реализации молока составляет 31,5 рубля за 1 литр.

# Схема расположения земельного участка



# Краткие сведения о проекте

- Молочно-товарная ферма рассчитана на 1800 голов фуражных коров беспривязного содержания с планируемой продуктивностью не менее 9000 л молока год на 1 фуражную корову. Проектная мощность молочно-товарной фермы составляет 16 тыс. тонн молока в год.
- Проект разработан ООО СК «ВСБ».
- Молочно-товарная ферма расположена в с. Ливенка Красногвардейского района Белгородской области.



Общая стоимость проекта составляет  
**1 300 000** тыс. рублей, из них:



- заемные средства Белгородский РФ АО «Россельхозбанк» г.Белгород 975 000 тыс.рублей
- собственные средства –325 000 тыс. рублей.

# Потребность в инвестициях

---

- СМР – 711 000 тыс.руб.
- оборудование – 210 000 тыс.руб.
- приобретение 1920 голов племенных чистопородных нетелей голштинской черно-пестрой породы – 309 0000 тыс.руб.
- приобретение технологической техники – 70 000 тыс.руб.



# Продукт



Производство животноводческой продукции, которое мы планируем осуществлять, будет специализироваться на производстве и реализации охлажденного молока высокого качества.





# Маркетинг план



Сбыт продукции планируется осуществлять путем реализации на перерабатывающие предприятия Белгородской области и Воронежской области.

Планируемый объем реализации молока в год в зачетном весе 17,8 тыс. тонн.



Спасибо за внимание