



Нони

СТРОИТЕЛЬСТВО ГОРНОРУДНОГО ПРЕДПРИЯТИЯ

Развитие Дальневосточных территорий – это один из национальных приоритетов, ключ к решению многих экономических, социальных, демографических и даже геополитических проблем.

Постановлением Правительства Хабаровского края от 13.01.2009 N 1-пр (ред. от 26.05.2011) - "О Стратегии социального и экономического развития Хабаровского края на период до 2025 года» – реализация Проекта строительства горнорудного предприятия ООО «Нони» соответствует приоритетам развития Российской Федерации и субъектов Российской Федерации.

Инвестиционный проект по строительству Горно-обогатительного комплекса «Нони» направлен на разработку золоторудного месторождения «Нони», расположенного в Верхнебуреинском районе Хабаровского края. Реализация проекта влечет за собой увеличение выпуска золота в Хабаровском крае на 4,0 % на первом этапе, а в дальнейшем на 7,0 %. Для разработки проектной документации и определения рациональных технологий по добыче и переработке золотосодержащих руд месторождения привлечены ведущие институты в золотодобывающей отрасли ОАО «Иргиредмет» и ЗАО «Золотопроект». Использование инновационных технологий, оптимизация добычи и переработки руды при максимальном извлечении металлов позволяет сделать разработку эффективной и прибыльной, и не оказывает негативное влияние на окружающую среду.

Начало добычи золота на месторождении Нони планируется во второй половине 2021 года. В настоящее время ведущий институт по проектированию золотодобывающих предприятий ЗАО «Золотопроект» завершил проектирование. В 2020 - 2021 гг. на месторождении Нони будет построено горнорудное предприятие.

Добыча золота была и остается одной из приоритетных отраслей экономики. Золото и серебро, широко используют в промышленности, относят к драгоценным металлам и используют в ювелирной отрасли.

В период строительства Горно-обогатительного комплекса Нони – это 500 высокооплачиваемых рабочих мест, в период эксплуатации – 340 постоянных рабочих мест.

Налоговые отчисления в бюджет края составят 84 млн.руб./год. Придут инвестиции и инновационные технологии, в районе будет развиваться инфраструктура и коммуникации – дороги, социальные объекты, решение вопроса занятости населения. Предприятие станет градообразующим в Верхнебуреинском районе Хабаровского края.

Месторождение Нони:

- Месторождение Нони открыто в 1983 году и приобретено в 100% собственность группы «Золотая лига» в 2006 году.
- лицензионная площадь 4,8 кв. км.
- лицензия на разведку и добычу золота до 31.12.2022 г.
- сайт www.golden-league.ru/noni

Краткая характеристика:

- Круглогодичная доступность месторождения, наличие необходимой инфраструктуры.
- Возможность добычи руды открытым способом.
- Запасы золота C1 + C2 – 6,28 т, (в окисленных рудах - 3,02 т, в первичных рудах - 3,26 т) P1 > 20,7 т; серебра C1 + C2 – 31,73 т, P2 > 128,0 т. Потенциал прироста запасов золота свыше 40 тонн. Среднее содержание золота в руде - 5,04 г/т.
- Положительные результаты технологических испытаний извлечения золота. Коэффициент извлечения > 90%. Разработан «Технологический регламент для разработки рабочего проекта золотоизвлекательной фабрики по переработке окисленной руды месторождения «Нони» производительностью 160 тыс. тонн в год».
- На месторождении Нони выделяется три основных типа руд. Это первичные золото-кварц-колчеданно-полиметаллические руды и те же по вещественному составу руды, но окисленные. В меньшей степени развиты полуюкисленные руды.
- Выполнена научно-исследовательская работа «Разработка рациональной технологии и проведение полупромышленных испытаний по переработке первичной руды месторождения «Нони» с выдачей технологического регламента». На основании этого отчета представлен «Технологический регламент для проектирования предприятия по переработке первичной руды месторождения «Нони».
- ЗАО «Золотопроект» разработана Проектная и рабочая документация «Горно-обогатительный комплекс «Нони». Проект передан на рассмотрение в ФАУ «Главгосэкспертиза России».
- В октябре 2014 года получено положительное заключение экспертной комиссии государственной экологической экспертизы по материалам проектной документации «Горно-обогатительный комплекс «Нони», (в части создания объектов размещения и обезвреживания отходов I-V класс опасности).
- ОАО «Иргиредмет» выполнило технико-экономическую оценку инвестиций строительства ГОКа на базе золоторудного месторождения «Нони»
- Пройден аудит «Behre Dolbear International Ltd» и «НБЛ Золото».
- Компанией «Micon International Co Limited» (Micon) выполнена оценка ресурсов месторождения Нони по кодексу JORC 2012 г., в соответствии, с которой, минеральные ресурсы категории Indicated + Inferred месторождения составляют Au - 7,94 т. и Ag -35,3 т.; выполнено экономическое обоснование запасов минерального сырья месторождения Нони, обеспечив анализ планируемого дисконтированного денежного потока с расчетом чистого дисконтированного дохода (NPV).



Месторождение Нони расположено в Верхнебуреинском районе, в пределах лицензионной площади 4,8 квадратных километра.

Административным центром района является поселок городского типа Чегдомын, связанный с краевым центром (г. Хабаровск) железнодорожной магистралью протяженностью 610 км.

Месторождение располагается в 60 км к северо - востоку от пос. Тырма, являющегося одновременно железнодорожной станцией.

Сообщение между поселком Тырма и площадью работ осуществляется по улучшенной грунтовой дороге. Непосредственно на участке работ имеются грунтовые дороги, проложенные при проведении геологоразведочных работ и поддерживаемые ООО «Нони».

Материально – техническое обеспечение геологоразведочных работ осуществляется через железнодорожную станцию Тырма.



Финансовые показатели проекта

Ключевые инвестиционные показатели

32 951 тыс. долл. NPV
38,7% IRR
2,2 года
 Дисконтированный период окупаемости

Социальный эффект

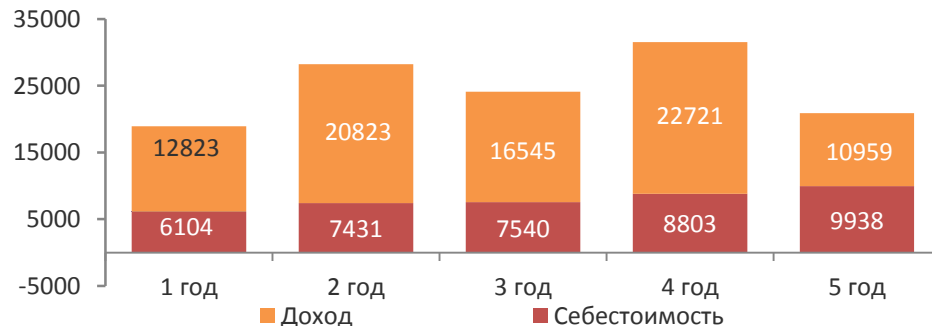
84 млн. руб./год
 Налоговые поступления
340 чел.
 Рабочих мест на постоянной основе
500 чел.
 В период строительства ГОКа

На горизонте 10 лет

Требуемый объем инвестиций



Показатели деятельности



Предполагается привлечение крупной иностранной компании для софинансирования проекта и выхода на рынок КНР. Правительство Хабаровского края готово предоставить проекту статус приоритетного и регионального инвестиционного проекта

Планируемая продукция:



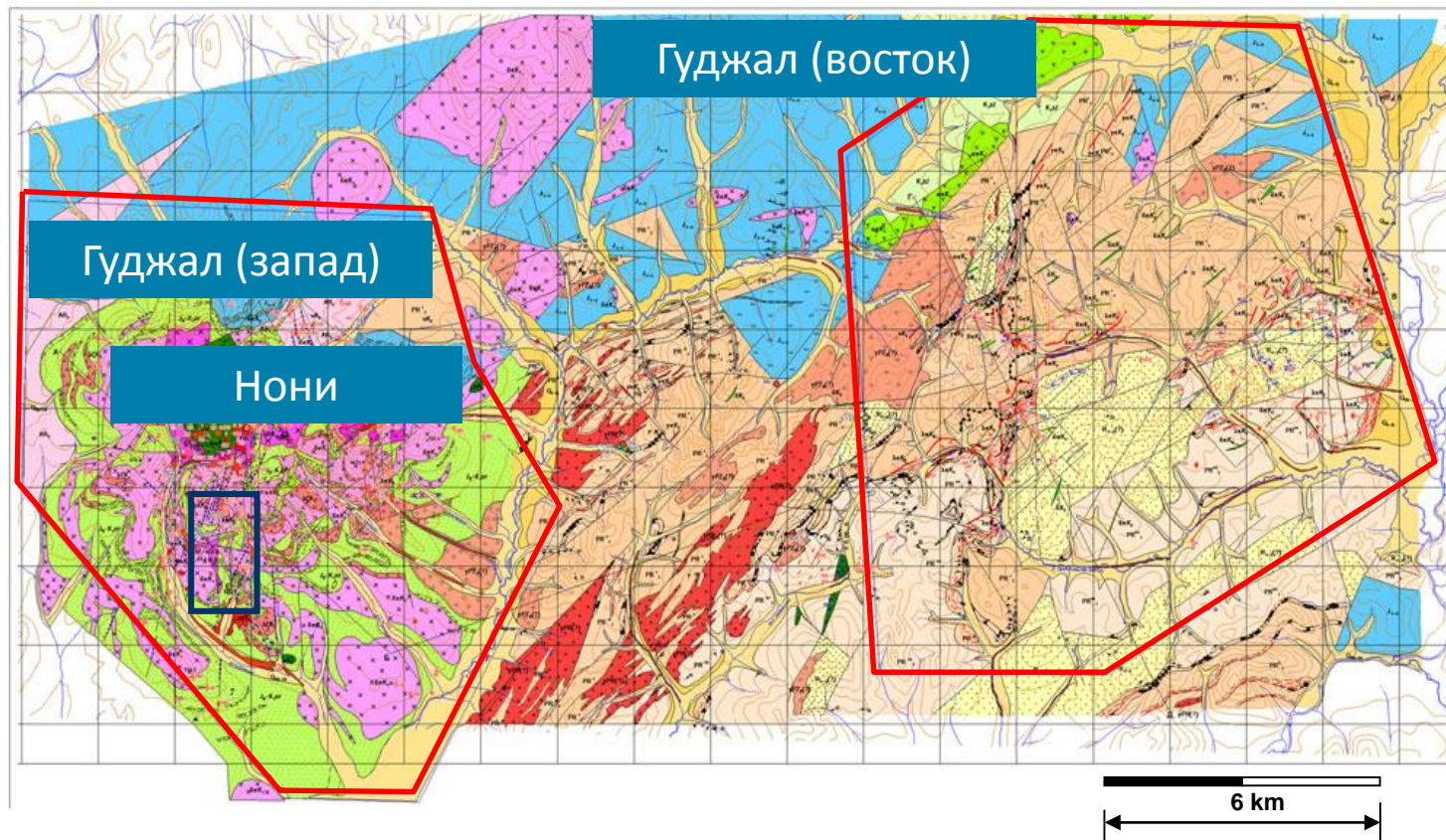
Золотосодержащая руда:
160 тыс. тонн/год



Золото: **800 кг/год**



Серебро: **3 100 кг/год**



ООО «Нони» владеет двумя лицензиями на геологическое изучение и добычу рудного золота в пределах Нонинского рудного поля (ХАБ 01990 БР до 31.12.2022 г.) и Гуджальской площади (ХАБ 01989 БР до 31.12.2022 г.)

В 2011-13 годах заключены договоры аренды лесных участков, расположенных в эксплуатационных лесах Тырминского лесничества сроком до 31.12.22 г., а именно 33,53 га на геологическое изучение (разведку) и 88,2 га на строительство ГОКа ООО «Нони».

Оформлен горный отвод площадью 205,6 га (Горноотводный акт от 26 декабря 2013 г, № 2294, срок действия 31.12.2022 г.)

Результаты подсчета ресурсов месторождения Нони, классифицированных в соответствии с требованиями кодекса JORC:

Залежь	Тип руды	Минеральные ресурсы категории Indicated					Минеральные ресурсы категории Inferred					Indicated + Inferred				
		Руда, т	Au, г/т	Au, кг	Ag, г/т	Ag, кг	Руда, т	Au, г/т	Au, кг	Ag, г/т	Ag, кг	Руда, т	Au, г/т	Au, кг	Ag, г/т	Ag, кг
Северная	Окисл	530 776	3,94	2 091	12,28	6 517	434 118	4,99	2 165	19,43	8 433	964 894	4,41	4 256	15,49	1 4950
Южная	Окисл	108 796	7,71	839	46,15	5 021	11 705	4,12	48	26,07	305	120 501	7,36	887	44,20	5 326
	Первич	398 044	5,55	2 210	31,67	12 608	67 397	4,08	275	25,04	1 688	465 441	5,34	2 485	30,71	14 296
Новая	Окисл						83 593	3,77	315	8,56	715	83 593	3,77	315	8,55	715
Всего по месторождению	Окисл	639 572	4,58	2 930	18,04	11 538	529 416	4,78	2 528	17,86	9 453	1 168 988	4,67	5 458	17,96	20 991
	Первич	398 044	5,55	2 210	31,67	12 608	67 397	4,08	275	25,05	1 688	465 441	5,34	2 485	30,71	14 296
	Всего	1 037 616	4,95	5 140	23,27	24 146	596 813	4,70	2 803	18,67	11 141	1 634 429	4,86	7 943	21,59	35 287

При подсчете ресурсов использовалось бортовое содержание, равное 0,84 г/т для окисленных руд и 2,05 г/т для первичных руд.



VIY management – инвестиционный фонд, партнер группы компаний «Золотая Лига». Принимает активное участие в развитии месторождения Нони с 2010 года, предоставляя консультационные услуги.

<http://www.viym.ru/>



ОАО «Иргиредмет» – проектный институт с более чем 140-летней историей. Выполнил для ООО «Нони» технологический регламент по строительству горнорудного предприятия, ТЭО строительства, иные работы. Находится в шорт-листе генеральных подрядчиков на текущий момент.

<http://www.irgiredmet.ru/>



ЗАО «Золотопроект» – ведущий проектный институт России. Выполняет проектирование горнорудного предприятия на месторождении Нони.

<http://www.zolotoproekt.ru/>



<http://www.vbur.ru/>



<http://www.namgor.com/>



<http://www.sgs.ru/>

Контакты

Общество с ограниченной ответственностью «Нони»

680000, г. Хабаровск, ул. Тургенева, дом 34, офис 1

Телефон: +7 (4212) 93-07-24,

Адрес электронной почты: info@nonidv.ru

Официальный сайт: www.golden-league.ru/noni

Контактные лица:

- Генеральный директор:
Можаров Олег Валерьевич,
+7 (4212) 93-07-24, 89098792000,
omozharov@nonidv.ru