

«Строительство и эксплуатация Молочно-Товарного Комплекса на 1200дойных коров (МТК 1200) «замкнутого цикла» в селе Старое Эштебенькино муниципального района Челно-Вершинский Самарской области»



**АДРЕС РЕАЛИЗАЦИИ ПРОЕКТА:**

РФ, 443853, САМАРСКАЯ ОБЛАСТЬ, ЧЕЛНО-ВЕРШИНСКИЙ РАЙОН, СЕЛО СТАРОЕ ЭШТЕБЕНЬКИНО, УЛИЦА ЗАРЕЧНАЯ, 70Б

**ОТРАСЛЬ:**

ПРЕДПРИЯТИЕ ОТРАСЛИ АПК

**ИНФОРМАЦИЯ О ПРОЕКТЕ:**

РЕЗУЛЬТАТОМ НАСТОЯЩЕГО ПРОЕКТА ЯВЛЯЕТСЯ :

- СТРОИТЕЛЬСТВО НОВОГО УНИКАЛЬНОГО ВЫСОКОРЕНТАБЕЛЬНОГО ЖИВОТНОВОДЧЕСКОГО МОЛОЧНО - ТОВАРНОГО КОМПЛЕКСА (МТК 1200) «ЗАМКНУТОГО ЦИКЛА» , БЕЗРИСКОВОГО **ПРОИЗВОДСТВА ЭКОЛОГИЧЕСКИ ЧИСТОЙ МОЛОЧНОЙ ПРОДУКЦИИ ( КЛАССА А)**, ОСНАЩЁННОГО ТЕХНОЛОГИЧЕСКИМ ОБОРУДОВАНИЕМ ПО НОВЕЙШИМ МИРОВЫМ, ЕВРОПЕЙСКИМ И ОТЕЧЕСТВЕННЫМ ТЕХНОЛОГИЯМ, ДЛЯ ВЫРАЩИВАНИЯ , ВОСПРОИЗВОДСТВА ВЫСОКОПРОДУКТИВНОГО МОЛОЧНОГО СТАДА И ОБЕСПЕЧИВАЮЩЕЕ **СКОРОСТНОЕ ЕЖЕГОДНОЕ, ВСЕСЕЗОННОЕ ВЫРАЩИВАНИЕ СОЧНОГО ЗЕЛЁНОГО РАЗНОТРАВЬЯ - ГИДРОПОННОГО ЗЕЛЁНОГО КОРМА ( ГЗК)** В ТЕПЛИЧНЫХ МОДУЛЯХ ДЛЯ ЕЖЕДНЕВНОГО СБАЛАНСИРОВАННОГО ВСКАРМЛИВАНИЯ МОЛОЧНОГО СТАДА (КРС) ;
- СТРОИТЕЛЬСТВО **МИНИ ЗАВОДОВ** НА ТЕРРИТОРИИ, МТК **ПО ПЕРЕРАБОТКЕ МОЛОКА И МЯСА** ;
- СТРОИТЕЛЬСТВО **МОДУЛЬНОГО МУСОРОПЕРЕРАБАТЫВАЮЩЕГО КОМПЛЕКСА** ПО ПЕРЕРАБОТКЕ БИООТХОДОВ , НАВОЗА В **АЛЬТЕРНАТИВНЫЕ ИСТОЧНИКИ ЭНЕРГИИ, УДОБРЕНИЯ:**
- РЕАЛИЗАЦИЯ ПРОДУКЦИИ ЧЕРЕЗ СОБСТВЕННУЮ ТОРГОВУЮ СЕТЬ, ОБЕСПЕЧЕНИЕ МЕСТНОГО НАСЕЛЕНИЯ КИСЛО- МОЛО ЧНОЙ ПРОДУКЦИЕЙ БЕЗ ЗАТРАТ НА ЛОГИСТИКУ;
- ВЫХОД С ПРОДУКЦИЕЙ НА МЕЖДУНАРОДНЫЙ РЫНОК

**ИНИЦИАТОР ПРОЕКТА:**

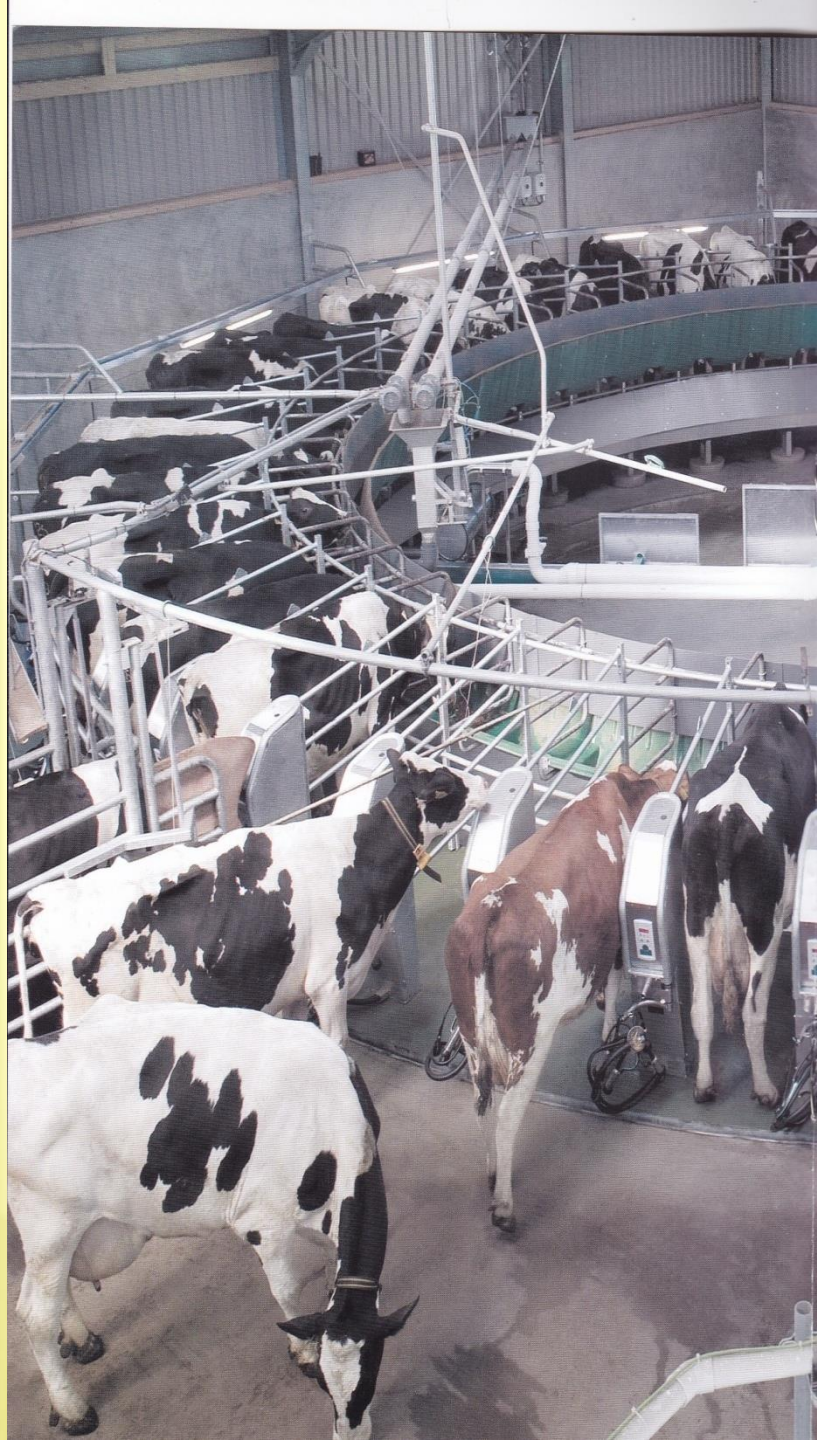
Общество с ограниченной ответственностью ООО «АРЕАЛ»

ОГРН 1026303514665

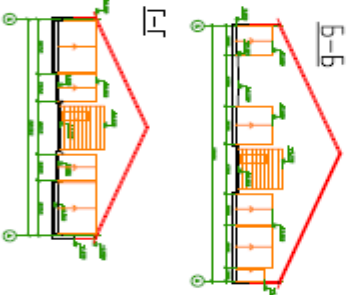
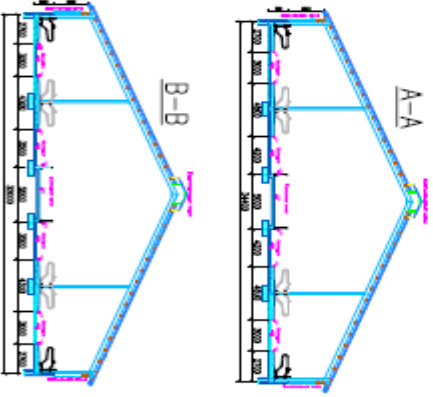
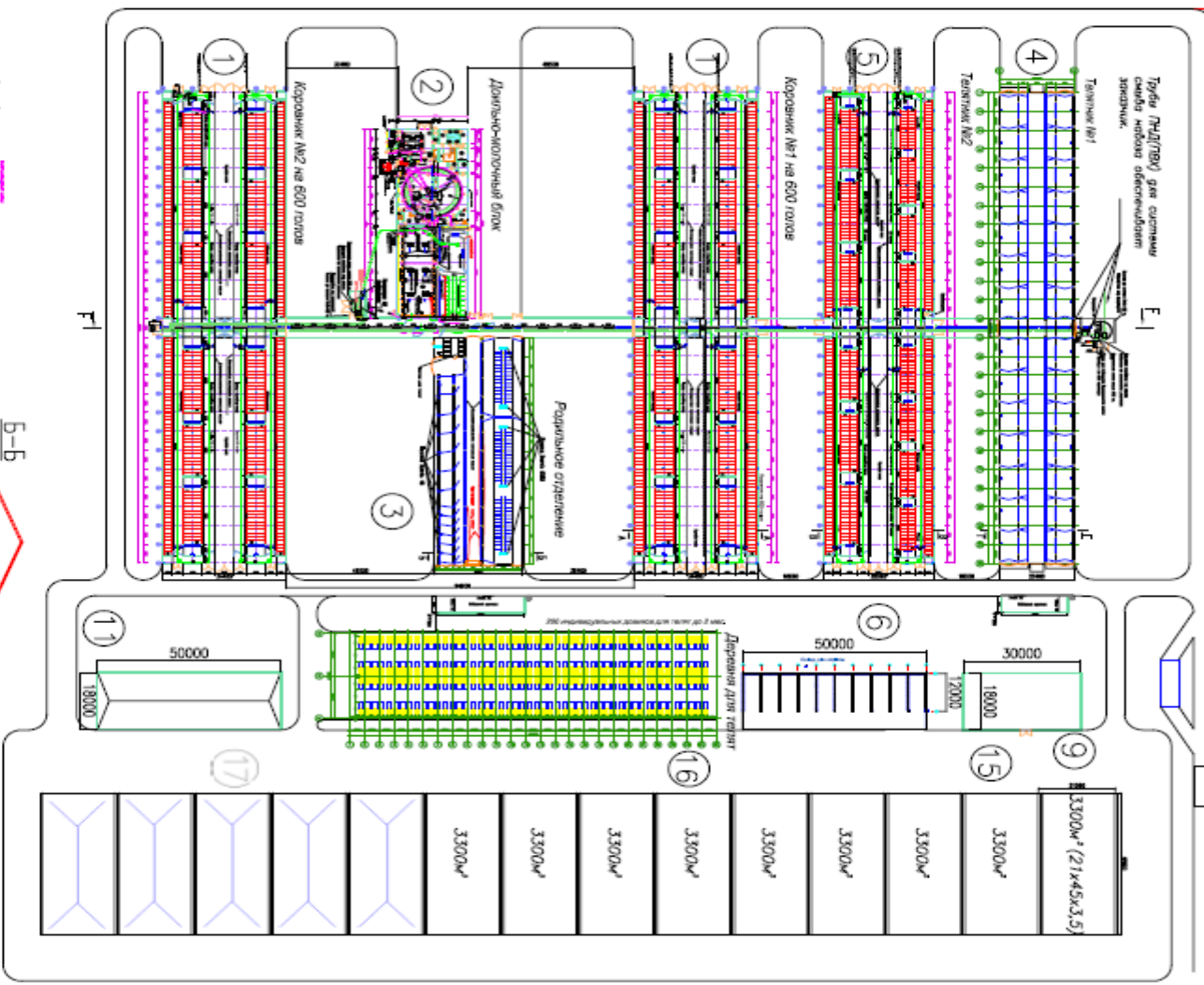
Контактная информация: +7(846)263-05-14;

+7(927)700-46-23;

E-mail: cht28@yandex.ru

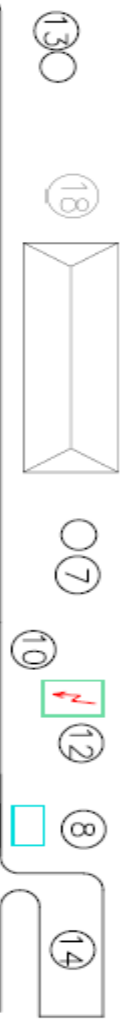


# ТЕХНОЛОГИЧЕСКАЯ СХЕМА ЖИВОТНОВОДЧЕСКИХ СТРОЕНИЙ МТК 1200 S=23 873,4М2



№	Наименование	Значения
1	Коровник	3300м²
2	Изоляционный блок	3300м²
3	Родильное отделение	3300м²
4	Торники №1	3300м²
5	Торники №2	3300м²
6	Коровник сепарационный	3300м²
7	Коровник сепарационный	3300м²
8	Коровник сепарационный	3300м²
9	Изоляционный блок	3300м²
10	Изоляционный блок	3300м²
11	Изоляционный блок	3300м²
12	Изоляционный блок	3300м²
13	Изоляционный блок	3300м²
14	Изоляционный блок	3300м²
15	Изоляционный блок	3300м²
16	Изоляционный блок	3300м²
17	Изоляционный блок	3300м²

№	ИЗМ.	ИЗМЕНЕНИЯ	ПОДПИСЬ	ДАТА
1				
2				
3				
4				
5				
6				
7				
8				
9				
10				
11				
12				
13				
14				
15				
16				
17				
18				
19				
20				
21				
22				
23				
24				
25				
26				
27				
28				
29				
30				





- × **МТК -1200** - высокорентабельное производство "замкнутого цикла", оснащенное по новейшим отечественным и мировым технологиям:
- × - производство экологически чистой молочной и мясной продукции, молочной продукции Класса А - для детского питания;
- × - выращивание, воспроизводство высокопродуктивного молочного стада;
- × - всесезонное безрисковое скоростное выращивание зеленых гидропонных кормов - ГЗК;
- × - сокращение потребности в посевных площадях под выращивание кормов – **1га вегетативной площади гидропоники выводит 200- 250 га пашни**;
- × - безстрессовое ежедневное вскармливание дойного стада зелеными сочными гидропонными кормами, сбалансированным питанием гарантирует:
  - × а) повышение продуктивного долголетия высокопородистых коров;
  - × б) стабильное производство молока высокого качества и жирности круглогодично;
  - × в) повышение молочной продуктивности коров на 30%;
  - × г) снижение отхода молодняка на 10-15%;
  - × д) снижение расхода кормов и себестоимости продукции на 15- 20%;
  - × е) снижение на 30- 40% затрат на СМР и эксплуатацию кормохранилищ и кормоцехов;
  - × ж) исключение кормовых стрессов, зависимости от погодных и климатических условий, колебаниям к рыночным ценам на корма, премиксы, лечебные препараты и ГСМ;
  - × з) интегральная эффективность от 70 до 130%
- × - переработка молока и мяса на мини заводах, находящихся непосредственно на территории МТК-1200;
- × - реализация продукции МТК в регионе и через собственную сеть.
- × - переработка биоотходов и производство биотоплива от переработки, альтернативной энергетики;
- × - выход на международный рынок с экологически чистой мясо-молочной продукцией – **перспективная цель компании**

## **УНИКАЛЬНОСТЬ ПРОЕКТА И ЭФФЕКТИВНОСТЬ ОТ ИСПОЛЬЗОВАНИЯ ГЗК**



**ПРОИЗВОДСТВО И ПЕРЕРАБОТКА МОЛОКА И МЯСА  
МИНИ ЗАВОДАМИ МТК 1200 «ЗАМКНУТОГО ТИПА»,  
находящихся в непосредственной близости:**

Мощность МТК 1200 - 30,0 т кисломолочной продукции в сутки;

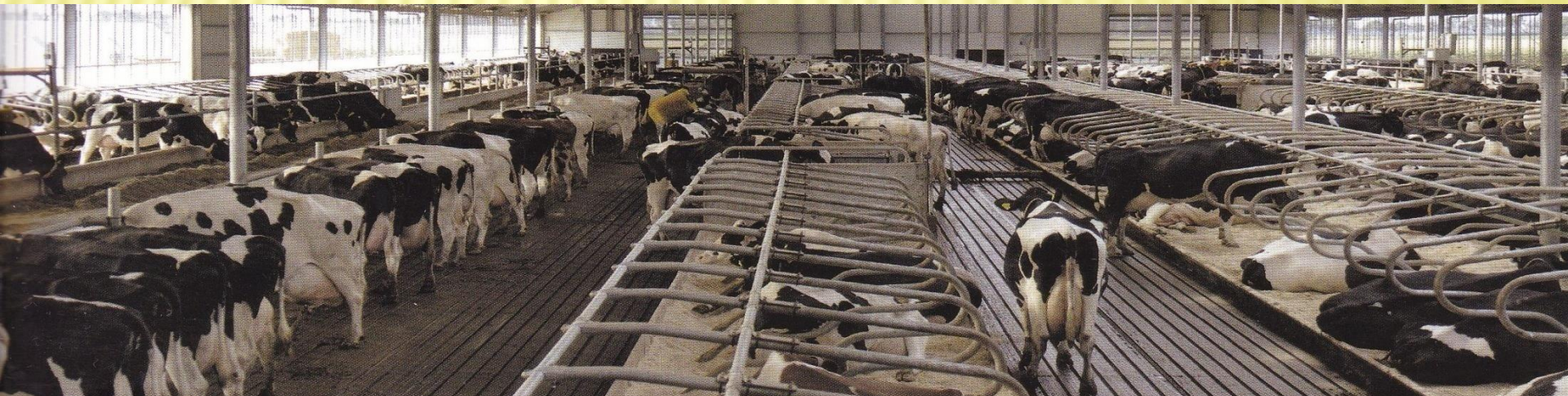
1.

*Номенклатура* кисло-молочной продукции планируемой к выпуску :

1. Молоко пастеризованное МДЖ 3,2% фасованное в ПЭТ-бутылки .
2. Напиток кисломолочный кефирный МДЖ 2,5%, фасованный в ПЭТ-бутылки .
3. Ряженка МДЖ 2,5%, фасованная в ПЭТ-бутылки .
4. Напиток кефирный, обогащенный бифидобактериями МДЖ 2,5%, фасованный в ПЭТ-бутылки .
5. Сметана МДЖ 20%, фасованная в пластиковые стаканчики .
6. Творог МДЖ 9%, фасованный в кашированную фольгу .
7. Сыр Адыгейский фасованный в вакуумные пакеты .
8. Масло сливочное МДЖ 72,5%, фасованное в кашированную фольгу.

Мясопродукты до 25 000 кг.

*Реализация данной продукции планируется в границах муниципального района Челно-Вершинский, закрывая его суточную потребность .*







Некоторые характеристики энерготехнологического комплекса переработки возобновляемых источников энергии (ТБО) производительностью 30 000 тонн в год

Занимаемая площадь - 130 X 200 м;

Санитарная зона - 500 м;

Цикл работы - непрерывный;

Количество персонала - до 36 человек, включая административный персонал;

На участке располагаются:

- участок реакторов высокотемпературного пиролиза,
- участок переработки зольного остатка - производство строительных материалов,
- мини-ТЭЦ,
- мастерская,
- линия подготовки ВИЭ,
- административно-хозяйственный участок.

Отдельные технико-экономические показатели ЭТК-30 000 (переработка 30 000 тонн в год отходов) при производстве энергии и СЖМТ:

1. Бензин АИ92 – 2 200 тн/год;
2. Дизтопливо – 2 300 тн/год;
3. Горючий газ – 2 160 000 м<sup>3</sup>/год (Электроэнергия – 3 546 000 кВт\*ч/год);
4. Строительных материалов – 1 350 тн/год;
5. Тепловая энергия - 30 000 Гкал/год.

Валовая выручка от продажи вышеуказанных продуктов – 93 450 000 рублей.

Капвложения составят 78 000 000 рублей или 2 600 р./тн, окупаемость капвложений ~ 1,5 года.

Приведенные цены не включают НДС.

**ЗАВОД ПО ПЕРЕРАБОТКЕ БИООТХОДОВ СЕЛЬХОЗПРОИЗВОДСТВА МОЩНОСТЬЮ 30 000 ТОНН**

За 2 года 10 месяцев от начала  
финансирования  
(инвестирования)



- × Создать и эксплуатировать:
- ×
- × - Молочно-товарный комплекс «замкнутого цикла» на 1200 (МТК 1200) дойных коров мощностью 30 000кг/сутки;
- × - Мини завод по скоростному выращиванию гидропонного зеленого корма ГЗК для всесезонного безрискового сбалансированного кормления в количестве 20 модулей по  $S=768\text{м}^2$ ;
- × - Дойное высокопродуктивное стадо- Нетели 1200 коров;
- × - Мини завод по производству комбикормов 4т/час;
- × - Мини завод КОЛАКС 30000 по переработке молока;
- × - Мясной цех;
- × - Убойная площадка;
- × - Авто и спецтехника .
- × - Мини завод по переработке биоотходов от сельхозпроизводства мощностью 30 000т/год.

С

**СЕБЕСТОИМОСТЬ 1 КГ ГИДРОПОННОГО ЗЕЛЕННОГО КОРМА (КРС)  
СОСТАВЛЯЕТ – ЗРУБ20 КОП. !**

- × **1) Земельный участок**, на правах **собственности** с кадастровым номером 63:35:0000000:0143 площадью 284га под строительство комплекса животноводческих строений МТК 1200. Стоимость земельного участка **32 660,00тыс руб** по рыночной оценке 2009г.
- × **2) Земельные участки** площадью до 5000 га сельскохозяйственного назначения для выращивания кормов в селе Багана муниципального района Челно-Вершинский Самарской области через **долгосрочную аренду** .
- × **3) ИНЖЕНЕРНЫЕ КОММУНИКАЦИИ** в районе строительства:
  - × газопровод высокого давления, ЛЭП 10 КВ, водопровод, асфальтированная подъездная автодорога;
- × **4) СПЕЦИАЛИСТЫ** на период эксплуатации МТК 1200, из числа местного населения села Старое Эштебенькино и бывшего колхоза им. Фрунзе с дальнейшей переподготовкой персонала в рамках международного Контракта с Поставщиком технологического оборудования для животноводческого комплекса GEA Farm ;
- × **5) СОГЛАШЕНИЯ С «ЯКОРНЫМИ «ПОТРЕБИТЕЛЯМИ НА РЕАЛИЗАЦИЮ** кисло-молочной ПРОДУКЦИИ.

## **8) ПРОЕКТ ТЕХНОЛОГИЧЕСКОЙ ЛИНИИ**

- × **9) ПОСТАВЩИК** основного животноводческого оборудования МТК 1200 с поставкой, монтажом, пуско-наладкой, запуском в эксплуатацию ( "под ключ") на условиях СІР г. Самара и обучением персонала

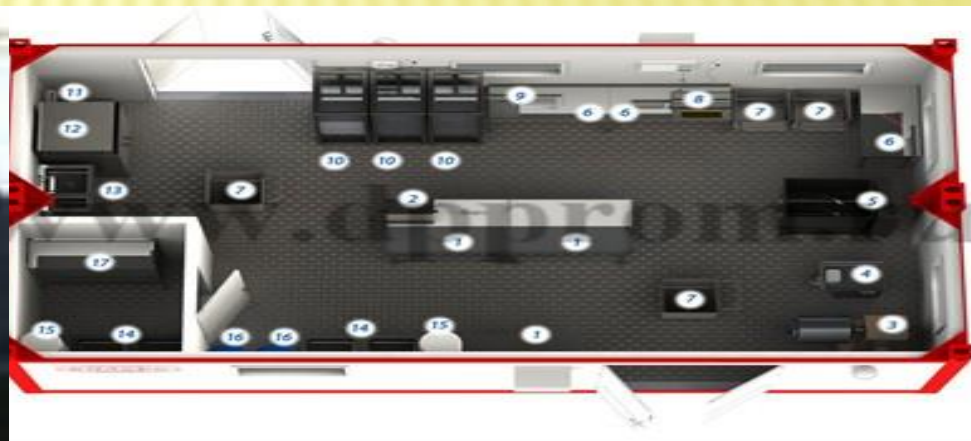
## **ОБЕСПЕЧЕНИЕ ПРОЕКТА**



## ОПИСАНИЕ СОЗДАВАЕМОЙ ИНФРАСТРУКТУРЫ В РАМКАХ ДЕЙСТВУЮЩЕГО ПРОЕКТА:

СМР, а именно:

- 1.подъездной автодороги 1 000мп.
- 2.ТП35/10КВ, ЛЭП 10кв 6 500мп.
- 3.Газопровода низкого давления 150мп.
- 4.технологической а/дороги до МТК 1200.
5. Водопровода.



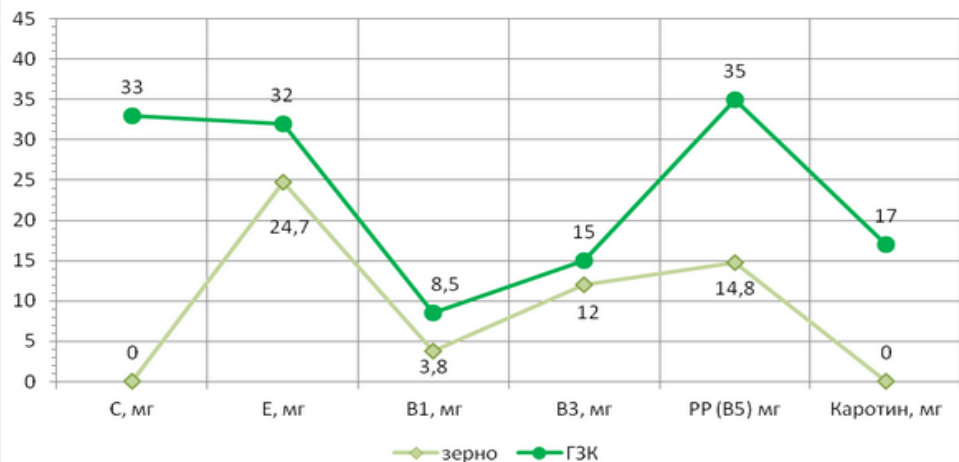
### ПЕРЕДОВАЯ ТЕХНОЛОГИЯ КОРМЛЕНИЯ КРС !

Мини завод по скоростному выращиванию гидропонного зеленого корма ГКЗ для всесезонного безрискового сбалансированного кормления в количестве 20 модулей по S=768м2

### Неоспоримые преимущества ГКЗ в качестве ежедневного корма для КРС:

- ГКЗ выращиваются в идеальных условиях и гарантируют постоянное качество и количество урожая;
- Питательность ГКЗ в *кормовых единицах* в 300 раз превышает питательность кормов с культурных орошаемых земель;
- Молочная производительность КРС выше на 30%;
- Расход корма снижается, как и уменьшается себестоимость продуктов молока и мяса;
- Рентабельность инвестиций уже за первый год 150-200 %.Срок окупаемость составляет максимум 6-8 месяцев;
- Выращивание ГКЗ совершенно не зависит от внешних климатических условий;
- Безстрессовое состояние КРС от ежедневного вскармливания сбалансированными кормами с ГКЗ

### Овес - содержание витаминов в 1 кг корма



### Ячмень - содержание витаминов в 1 кг корма





**МТК 1200 «замкнутого цикла».**  
**СМР «под ключ»:**

Инженерных  
коммуникаций

Мини завода по скоростному  
выращиванию гидропонного  
зеленого корма ГЗК для  
всесезонного безрискового  
сбалансированного кормления в  
количестве 20 модулей по  
 $S=768\text{м}^2$

Животноводческих  
помещений МТК  
1200  $S=23\,873,40$   
 $\text{м}^2$

Мини заводов  
КОЛАКС 30 000  
по переработке  
молока и  
КОЛАКС мяса

Мини Завода по  
переработке  
биоотходов  
30 000т/год



Валовый выход молока 10 800 тонн/год  
В т.ч. 9 000 кг/год на одну корову  
Общее поголовье стада – 1200 голов;  
ввод нетелей на 100 коров – 35 голов в год;  
выход телят на 100 коров – 85 голов в год;  
выход телят от первотелок – 90 голов;  
процент выбраковки коров – 35%;  
процент выбраковки первотелок – 10%

-Продолжительность содержания бычков- 3 дня;  
- возраст реализации сверхремонтного молодняка – 19- 20 месяцев;  
- коэффициент неравномерности отёлов - 1;  
-Общее количество коров в цехе лактации – 1200 голов;  
- ритм производства – 14 дней

Дойное стадо МТК 1200.  
Голштинская порода одна из лучших по высоким надоям, отсутствие особых условий содержания, средней мясной





# ПОКАЗАТЕЛИ ПРОЕКТА

**СРОК РЕАЛИЗАЦИИ ПРОЕКТА- 2ГОДА 10 МЕСЯЦЕВ.**

**СРОК ОКУПАЕМОСТИ ПРОЕКТА- 84 месяца от начала инвестирования.**

**ОБЩАЯ СТОИМОСТЬ ПРОЕКТА, тыс. руб.**

**1 969 689,12**

в том числе: ПСД (П,Р)

60 000,00

СМР

675 513,00

Оборудование

754 872,16

Нетели 1200

262 800,00

Оборотные средства

216 503,96

**Показатели Проекта уточняются финансовой моделью, схемой кредитуемой сделки Проекта**

Кадры работников МТК 1200  
 «замкнутого цикла» из числа бывшего  
 колхоза им. Фрунзе муниципального  
 района Челно-Вершинский  
 Самарской области.

Будет создано 200  
 новых рабочих мест.

Кадры

